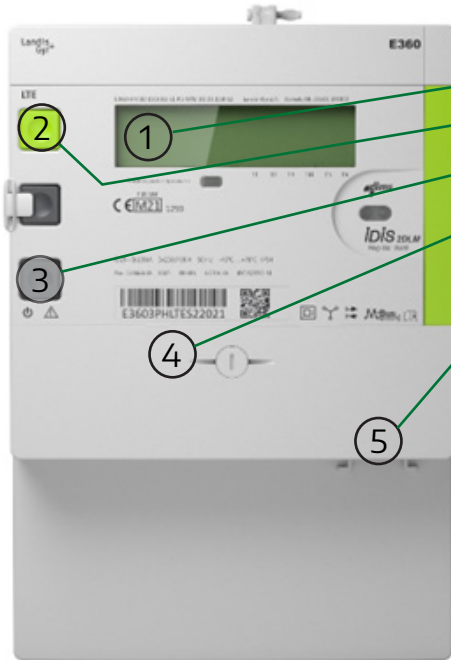


E360-sähkölukemittarin käyttöohje



1. Mittarin näyttö
2. Näytön selauspainike
3. Kytkentäilaitteen painike
4. Mittarin numero
5. P1-portti

Kulutuksen seuraaminen mittarin näytöltä

Näytöltä näet oletuksena kokonaisenergielukeman. Näytön selauspainiketta painamalla voit selata eri tariffien kulutusta sekä mahdollista sähkön tuotantoa (esim. aurinkopaneelit). Lukematunniste (selitteet alempana ohjeessa) kertoo mikä energialukema näytöllä on.

Sähkön katkaisu asunnosta

Sähkötöiden ajaksi sähköt on aina katkaistava pääkytkimestä tai pääsulakkeista.

Muissa tapauksissa sähköt voi katkaista mittarin kytkentälaitteen painikkeesta. Näin tiedonsiirtoyhteys mittariin säilyy, mutta sähköt katkeavat. Pällekytkentä tapahtuu samasta painikkeesta.

Mittarin näytön tiedot

- 1 Tilatunniste
 - Sähköt päällä \lll
 - Sähköt pois päältä \lll
- 2 Energielukema
- 3 -P verkkoon tuotettu energia ja +P verkosta otettu energia
- 4 Lukematunniste
 - 1.8.0 – kokonaisenergiakulutus
 - 1.8.1 – päivä-energielukema
 - 1.8.2 – yö-energielukema
 - 1.8.3 – talviarki-energielukema
 - 1.8.4 – muu aika -energielukema
 - 2.8.0 – kokonaisenergiatuotanto
 - 0.9.1 – kellonaika
 - 0.9.2 – päivämäärä

